

1.6KW/2.2KW/2.5KW/2.8KW

4.5" Series

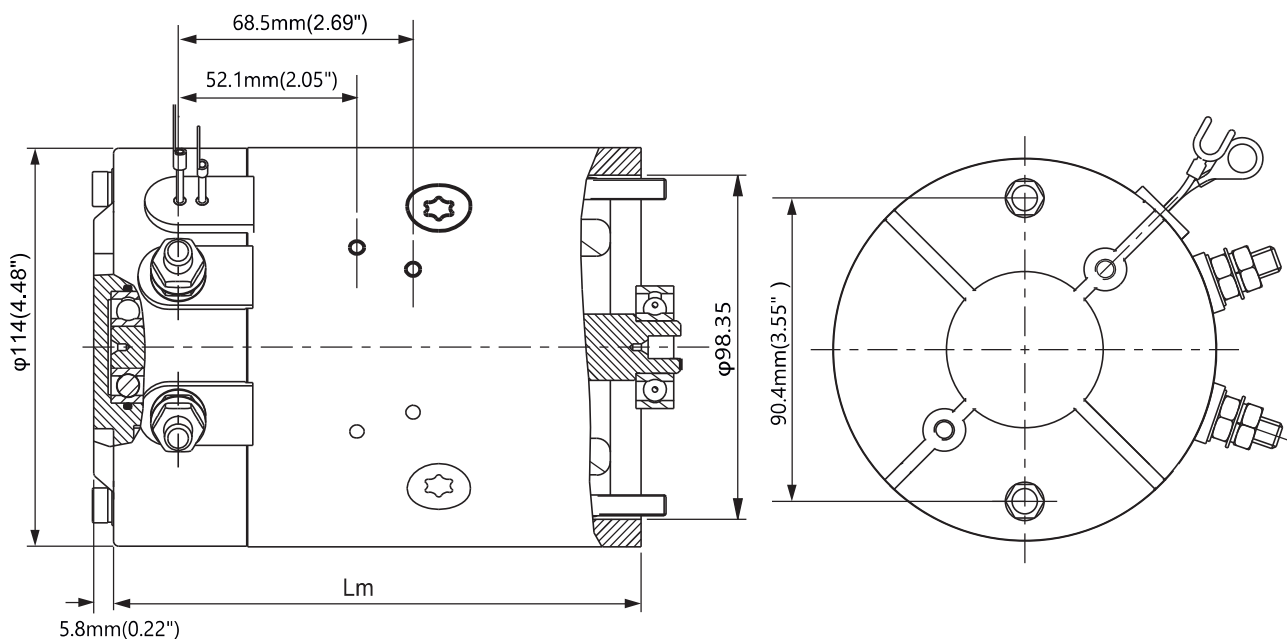
DC Motor

4 " DC Motor Specifications Chart

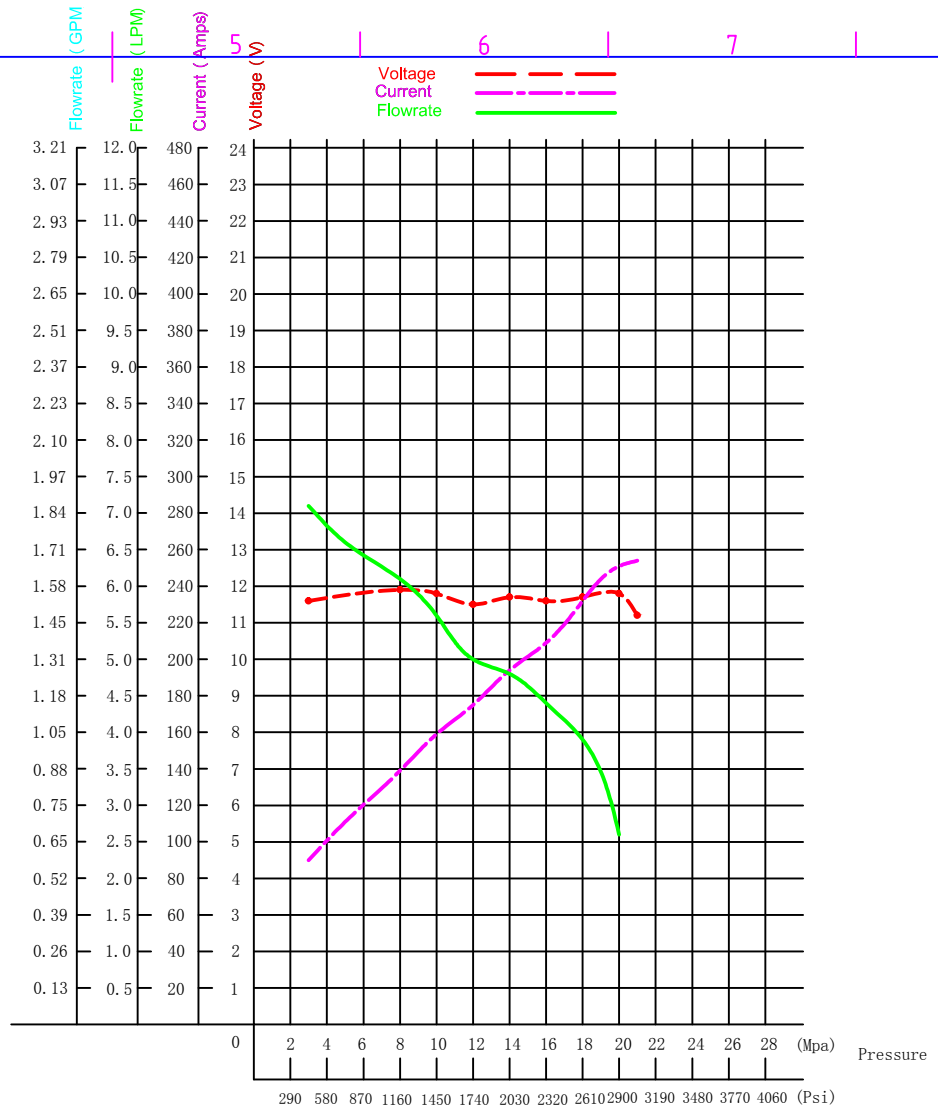
Model Number	Rated voltage(v)	Rated Output power(w)	Output Maximum power(w)	Rated Current(A)	Rated speed(RPM)	Lm
416A-2P-M	12	1600	2200	190	2600	
422B-2P-M	24	2200	2600	120	2700	(6.06)"154mm
425A-2P-M	12	2500	3000	280	2400	
428B-2P-M	24	2800	3300	150	3400	(7.79)"198mm

- 1.Motor duty cycle S2 =2 minutes S3 =8%.
- 2.Insulation class F.
- 3.Protection class Ip54.
- 4.Clockwise rotation of the shaft end.

Outline dimension



Motor	416A-2P-M 1.6KW DC12V				
Pump	2.1ml/r				
Test data					
NO.	Mpa	Voltage (v)	Current (A)	Flowrate (LPM)	
1	3	11.6	90	7.1	
2	5	11.6	111	6.6	
3	8	11.9	139	6.1	
4	10	10.8	159	5.6	
5	12	11.5	175	5.0	
6	14	11.7	194	4.8	
7	16	11.6	209	4.4	
8	18	11.7	232	3.9	
9	20	11.8	251	2.6	
10	21	11.2	254		
11					
12					



备注:

负载油缸双出杆缸, 大小腔容积为0.8L

动力单元性能测试记录

测试油液: HM46 测试温度 7° C

HPU Performance Curves

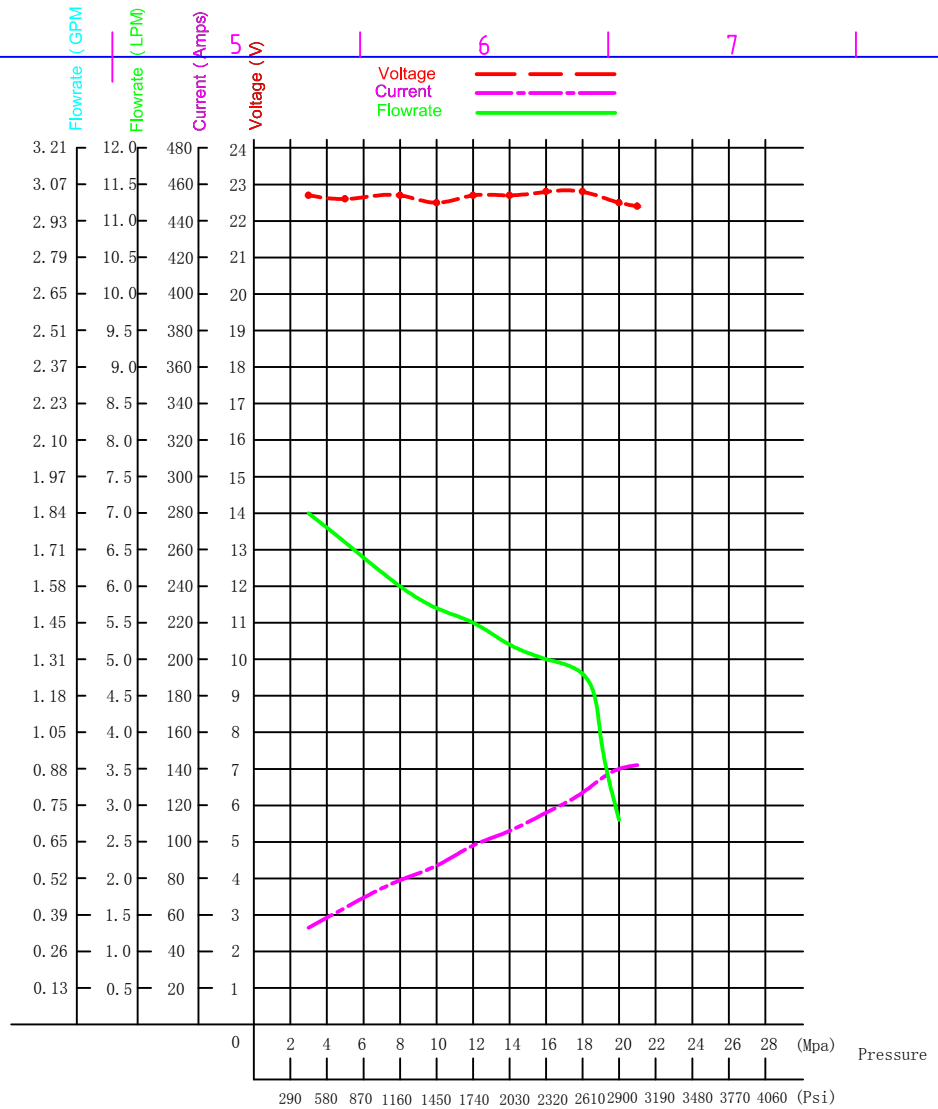
Test Fluid = HM46 Hydraulic Oil : 0~40°C (CST 41.4~50.6)

MCCEN FLUID POWER & CONTROLS			
设计	审核	日期	2015/10/20
	LK		
规格	图法		
客户	比例		1:1
N/A			
动力单元性能测试记录表			
		版本	第1/1页

Motor	422B-2P-M 2.2KW DC24V				
Pump	2. 1ml/r				
Test data					
NO.	Mpa	Voltage (v)	Current (A)	Flowrate (LPM)	
1	3	22.7	53	7.0	
2	5	22.6	64	6.6	
3	8	22.7	79	6.0	
4	10	22.5	87	5.7	
5	12	22.7	98	5.5	
6	14	22.7	106	5.2	
7	16	22.8	116	5.0	
8	18	22.8	125	4.8	
9	20	22.5	140	2.8	
10	21	22.4	142		
11					
12					

备注:

负载油缸双出杆缸, 大小腔容积为0. 8L



动力单元性能测试记录

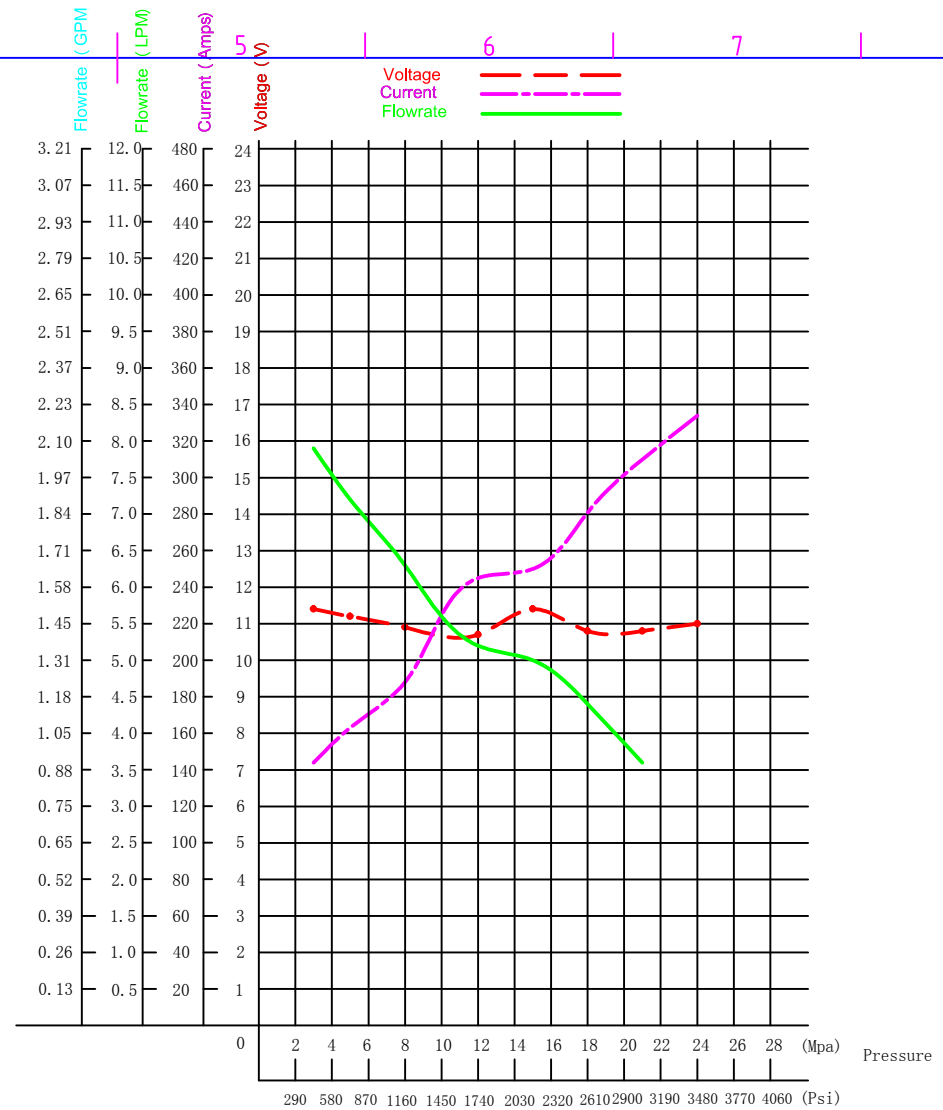
测试油液: HM46 测试温度 7° C

HPU Performance Curves

Test Fluid = HM46 Hydraulic Oil : 0~40°C (CST 41.4~50.6)

MCCEN FLUID POWER & CONTROLS			
设计	审核	日期	2015/10/20
	LK		
规格	图法		
客户	图法		比例 1:1
N/A			
动力单元性能测试记录表			
	版本	第几页	1/1

Motor	425A-2P-M 2.5KW DC12V				
Pump	2.7ml/r				
Test data					
NO.	Mpa	Voltage (v)	Current (A)	Flowrate (LPM)	
1	3	11.4	144	7.9	
2	5	11.2	163	7.2	
3	8	10.9	188	6.3	
4	12	10.7	245	5.2	
5	15	11.4	250	5.0	
6	18	10.8	281	4.4	
7	21	10.8	310	3.6	
8	24	11.0	334		
9					
10					
11					
12					



备注:

负载油缸双出杆缸, 大小腔容积为0.8L

动力单元性能测试记录

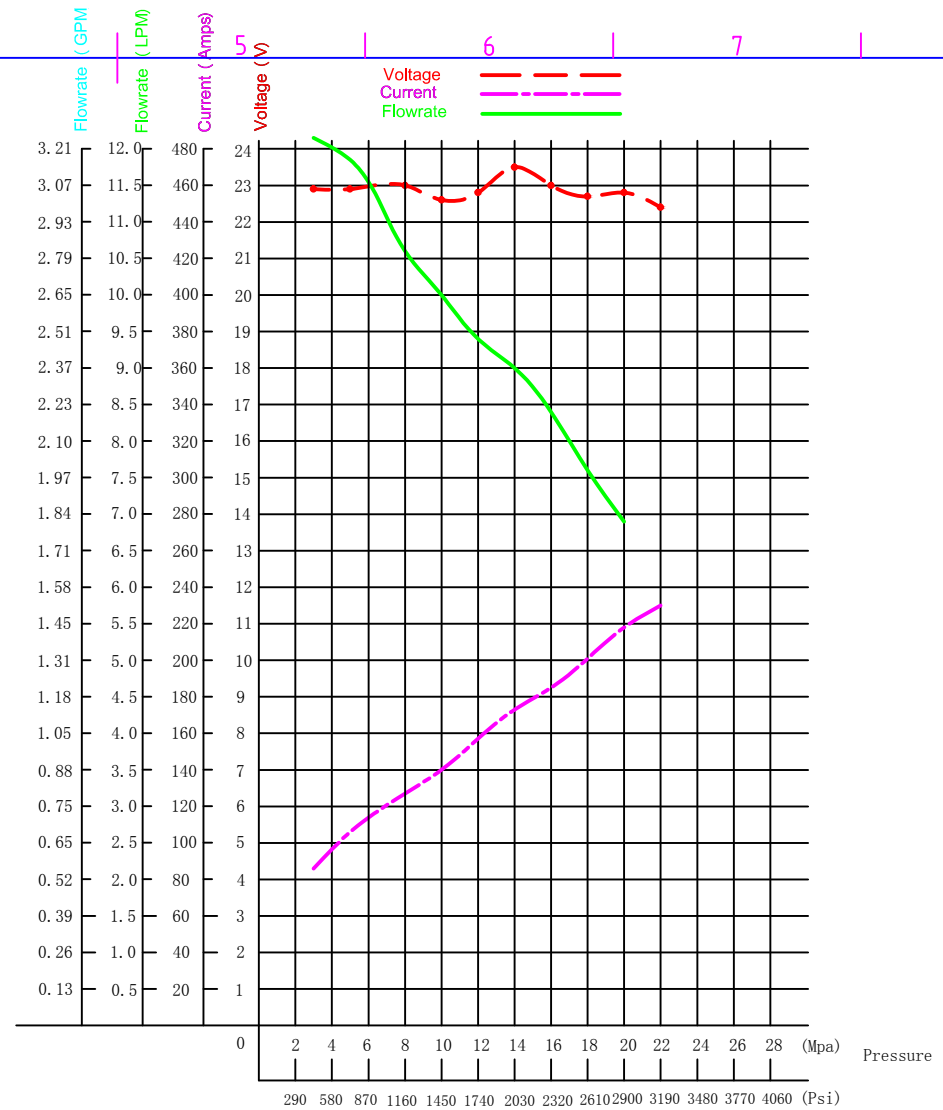
测试油液: HM46 测试温度 7° C

HPU Performance Curves

Test Fluid = HM46 Hydraulic Oil : 0~40°C (CST 41.4~50.6)

MCCEN FLUID POWER & CONTROLS			
设计	审核	日期	2015/09/16
	LK		
规格	图法		
客户	比例		1:1
N/A			
动力单元性能测试记录表			
		版本	第1/1页

Motor	428B-2P-M 2.8KW DC24V				
Pump	3.2ml/r				
Test data					
NO.	Mpa	Voltage (v)	Current (A)	Flowrate (LPM)	
1	3	22.9	86	12.3	
2	5	22.9	106	11.7	
3	8	23.0	127	10.6	
4	10	22.6	140	10.0	
5	12	22.8	157	9.4	
6	14	23.5	173	9.0	
7	16	23.0	185	8.4	
8	18	22.7	201	7.6	
9	20	22.8	218	6.9	
10	22	22.6	230		
11					
12					



备注:

负载油缸双出杆缸, 大小腔容积为0.8L

动力单元性能测试记录

测试油液: HM46 测试温度 7° C

HPU Performance Curves

Test Fluid = HM46 Hydraulic Oil : 0~40°C (CST 41.4~50.6)

MCCEN FLUID POWER & CONTROLS			
设计	审核	日期	2015/09/17
	LK		
规格	图法		
客户	图法		比例 1:1
N/A			
动力单元性能测试记录表			
	版本	第几页	1/1